

VIAMI

CellAdvisor™

Analizadores de cables y antenas de la serie JD720C

La mayoría de problemas en las redes móviles se producen en la infraestructura de la estación base, formada por la combinación de antenas, cables de radiofrecuencia o fibra y conectores. Para reparar e instalar correctamente estaciones base, se necesita el equipo de prueba adecuado. Los analizadores CellAdvisor de la serie JD720C de VIAMI son soluciones óptimas para pruebas a fin de caracterizar la infraestructura de las estaciones base gracias a su diseño portátil, su facilidad de uso y su gran funcionalidad.

Los analizadores JD720C cuentan con todas las funciones de medición necesarias para caracterizar los sistemas de cable y antena en estaciones base, incluidas pruebas de VSWR o pérdidas de retorno (reflexión), distancia a la falla (DTF) y pérdida del cable. Además, pueden realizar mediciones de componentes de radiofrecuencia, incluidas las de ganancia/pérdida por inserción, aislamiento de antena, rendimiento de TMA y verificación de dispositivos como duplexores y combinadores.

La pantalla táctil en color de 7 pulgadas del instrumento facilita su uso y muestra los resultados de las mediciones con total claridad. Además, al conectarse a la aplicación de software de VIAMI, permite analizar las mediciones y generar informes fácilmente.

Por otro lado, los analizadores JD720 son capaces de inspeccionar fibra mediante el microscopio para fibra de VIAMI y de medir la potencia óptica mediante los medidores de potencia óptica de VIAMI. Esta única solución integrada con funciones de radiofrecuencia y fibra proporciona todas las pruebas de capa física necesarias para la instalación y el mantenimiento de las estaciones base.

Entre las mediciones clave, se incluyen las siguientes:

- Reflexión — VSWR/pérdida de retorno
- DTF — VSWR/pérdida de retorno
- Pérdida de cable de 1 puerto
- Fase de 1 puerto
- Diagrama de Smith
- Transmisión de 2 puertos*
- Fase de 2 puertos*
- Medidor de potencia óptica y radiofrecuencia
- Inspección de la fibra
- Generador de señal CW de alta potencia*



Ventajas

- Pruebas de radiofrecuencia y fibra en una única solución
- Gestione activos y reduzca costos con la gestión en la nube StrataSync™ Core sin cargo alguno
- Detecte la degradación de la señal con el paso del tiempo mediante la función de superposición de trazas
- Reduzca el tiempo de prueba en el modo de medición dual y simultáneo
- Resultados de tipo pasa/falla al instante
- Calibración más rápida y sencilla con EZ-Cal™

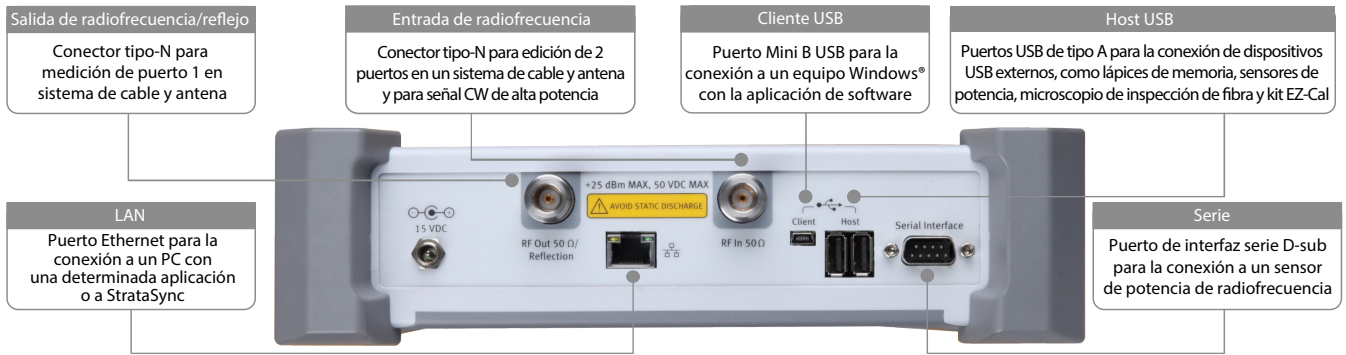
Características

- Lleve a cabo procedimientos de prueba sistemáticos y autoguiados con el asistente de pruebas
- Inspeccione fibra con indicaciones de tipo pasa/falla mediante el microscopio P5000i para inspección de fibra
- Mida la potencia de radiofrecuencia y óptica mediante sensores de potencia
- Tres zonas de ampliación para análisis detallados en bandas multifrecuencia
- Protección del puerto de radiofrecuencia de hasta 40 dBm (10 W)
- Genere informes en formato PDF/HTML
- Guarda automáticamente los eventos que superen límites predefinidos
- Aplicación de software para análisis posterior (JDViewer) y control remoto (JDRemote)
- Control remoto web a través de Bluetooth y Wi-Fi

Aplicaciones

- Verificación de sistemas de cable y antena en estaciones base
- Prueba de radios distribuidas con cables de radiofrecuencia y fibra
- Validación de despliegues de DAS
- Pruebas de antenas NFC (equipamiento de seguridad y de RFID)

Vista de la parte superior de JD725C



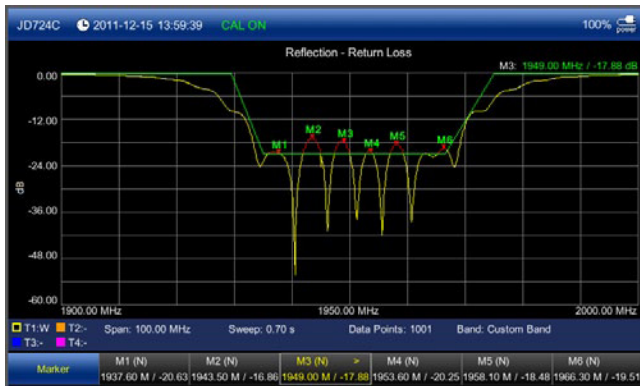
Vista de la parte frontal de JD725C



Mediciones clave

El **reflejo** mide el rendimiento de la impedancia de la línea de transmisión de la estación base a lo largo del rango de frecuencia seleccionado en VSWR o la pérdida de retorno.

- La base de datos del instrumento incluye más de 80 bandas de frecuencia inalámbrica, con la posibilidad de añadir más.
- El límite definible por el usuario indica de forma automática el estado pasa/falla.
- Los usuarios pueden configurar hasta seis marcadores para el análisis de trazas.



Reflejo — Pérdida de retorno

La **distancia al fallo (DTF)** identifica la localización de los fallos en el sistema de transmisión de la estación base al indicar discontinuidades de la señal por medio de las pruebas de VSWR o pérdida de retorno.

- Longitud del cable de hasta 1500 m (4921 pies).
- Modo de alta resolución con 2001 puntos de datos.
- La base de datos del instrumento incluye más de 95 tipos de cable, con la posibilidad de añadir más.
- El límite definible por el usuario indica de forma automática el estado pasa/falla.
- Los usuarios pueden configurar hasta seis marcadores para el análisis de trazas.



DTF — VSWR

La **pérdida de cable de 1 puerto** mide la pérdida de señal por los cables o a través de otros dispositivos en un rango de frecuencia definido.

- El límite definible por el usuario indica de forma automática el estado pasa/falla.
- Los usuarios pueden configurar hasta seis marcadores para el análisis de trazas.



Pérdida de cable de 1 puerto

La **fase de puerto 1** mide la fase S_{11} para ajustar antenas y hacer coincidir las fases de los cables.

- Los usuarios pueden configurar hasta seis marcadores para el análisis de trazas.



Fase de 1 puerto

El **diagrama de Smith** muestra las características coincidentes de impedancia en sistemas de cable y antena, así como en dispositivos de radiofrecuencia.

- Los usuarios pueden configurar hasta seis marcadores para el análisis de trazas.

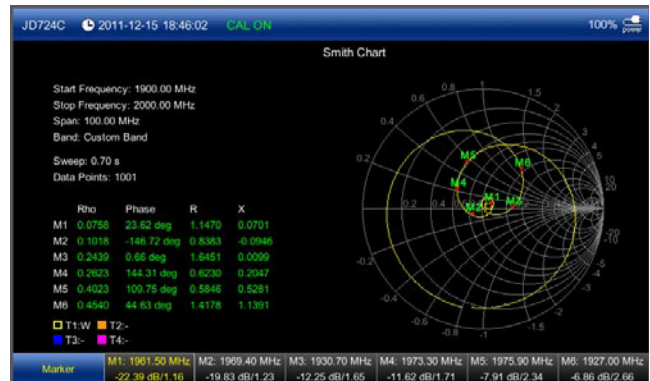
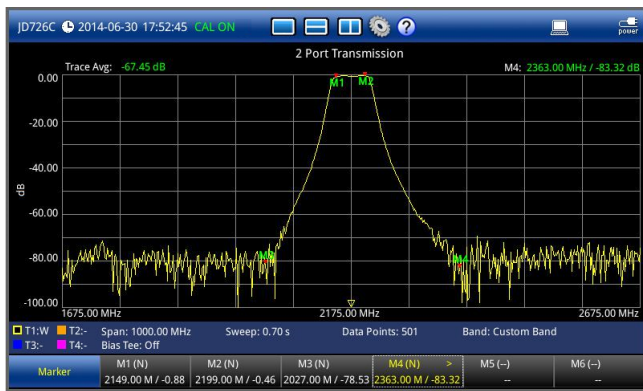


Diagrama de Smith

La **transmisión de 2 puertos** mide las características de dispositivos activos y pasivos, como filtros, jumpers, splitters y amplificadores, y comprueba el aislamiento de antenas o entre sectores.



Transmisión de 2 puertos

La **fase de puerto 2*** mide la fase S_{21} para caracterizar dispositivos de transmisión como filtros y amplificadores.



Fase de 2 puertos

Bias Tee (T) de corriente de polarización (opción 001)*

El Bias Tee (T) de corriente de polarización integrada opcional suministra voltajes seleccionados por el usuario de 12 V a 32 V en pasos de 1 V en el puerto de entrada de radiofrecuencia, de modo que no se requiere una fuente de alimentación externa.

Las funciones del **medidor de potencia** ofrecen mediciones de potencia fáciles y completas utilizando sensores y medidores de potencia externos.

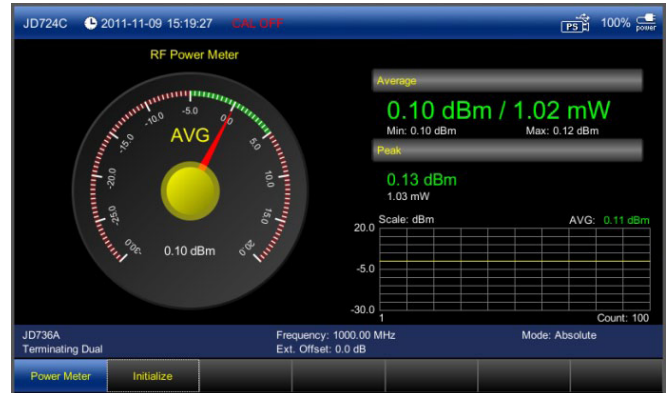
- JD72450551/2: sensores de potencia de radiofrecuencia económicos mediante conexión en serie
- Serie JD730: sensores de potencia de radiofrecuencia de alta precisión mediante conexión USB
- MP-60/MP-80: medidores de potencia óptica mediante conexión USB



Sensores de potencia

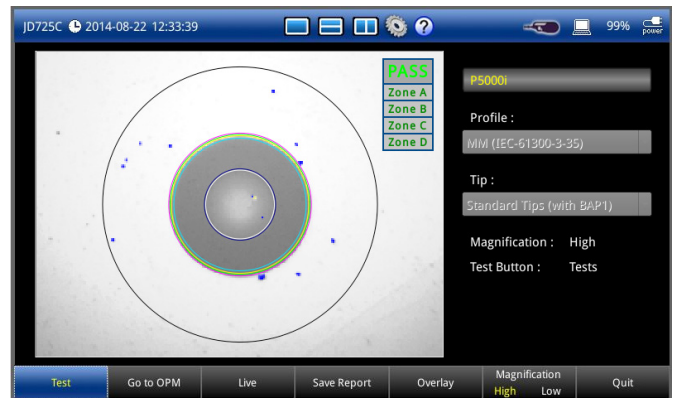
El medidor de potencia muestra el nivel de potencia de radiofrecuencia y óptica en dos formatos: como un valor en tiempo real en un medidor analógico y como una tendencia de nivel de potencia en función del tiempo en un histograma. Sus ajustes configurables incluyen el rango de visualización, los límites máximo y mínimo y las unidades de potencia en dBm o vatios.

Los usuarios pueden definir límites de potencia máximos y mínimos para indicar el estado de tipo pasa/falla.



Medidor de potencia de radiofrecuencia

La **inspección de fibra** elimina los problemas más comunes de los enlaces de fibra al verificar que los conectores no están contaminados. Conectados a un microscopio de fibra de VIAVI, los conectores de fibra se pueden inspeccionar rápidamente para obtener una indicación clara de tipo pasa/falla. Se pueden generar automáticamente informes con resultados resumidos de tipo pasa/falla.



Inspección de la fibra

Generador de señal CW de alta potencia (opción 005)*

El generador de señal CW opcional proporciona una fuente de onda continua (CW) para una zona de cobertura reducida o pruebas de pérdida de ruta de DAS.

Ventajas principales

Diseñado para su uso sobre el terreno

Los analizadores compactos y ligeros JD720C son especialmente adecuados para realizar mediciones sobre el terreno. Los analizadores pesan menos de 2,35 kg (totalmente cargados) e incluyen una batería de iones de litio que dura más de 7,5 horas.

Su pantalla transflectiva se puede configurar para el modo de uso en exteriores con el fin de poder visualizar mediciones bajo la luz directa del sol. Asimismo, su panel de teclas retroiluminado con modo de visualización nocturna hace que sea fácil de utilizar en la oscuridad.

Los analizadores JD720C funcionan en temperaturas que oscilan entre los $-10\text{ }^{\circ}\text{C}$ y los $55\text{ }^{\circ}\text{C}$. Además, su diseño de carcasa de goma lo protege a la hora de realizar mediciones sobre el terreno, por ejemplo, en caso de caída o vibración, de conformidad con la especificación MIL-PRF-28800F clase 2.



El modo de pantalla para exteriores permite una lectura más fácil con la luz solar directa

Barridos rápidos

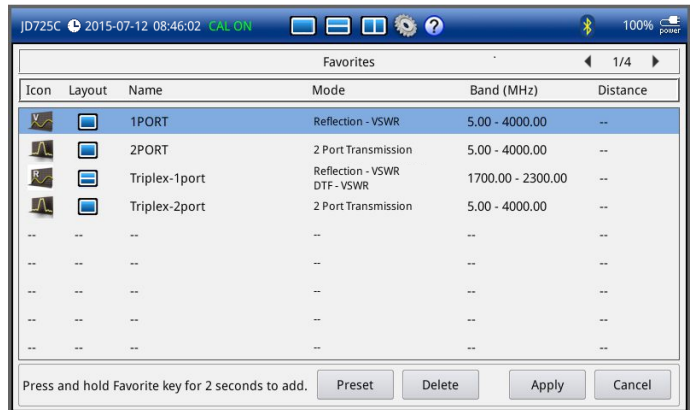
Son capaces de realizar mediciones en menos de 0,8 ms/punto, lo que los convierte en los analizadores de cables y antenas más rápidos del mercado, con una rápida velocidad de barrido sin precedentes en el modo de pantalla dual.

Interfaz de usuario en varios idiomas

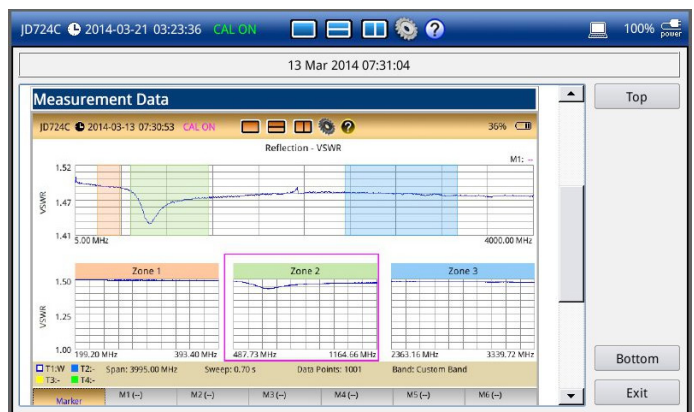
El dispositivo admite varios idiomas. Así pues, los usuarios pueden elegir entre inglés, francés, alemán, español, portugués, ruso, chino, japonés y coreano.

Fácil de usar

Los usuarios pueden establecer atajos de teclado favoritos para acceder cómodamente a medidas que se usan constantemente, en lugar de tener que configurarlas cada vez, de modo que se reduce el número de pasos y se completan las tareas de forma más rápida y eficiente. Se pueden añadir palabras clave editables para crear nombres de archivo únicos de forma rápida y generar informes PDF directamente en el instrumento.



Combinaciones de teclas favoritas

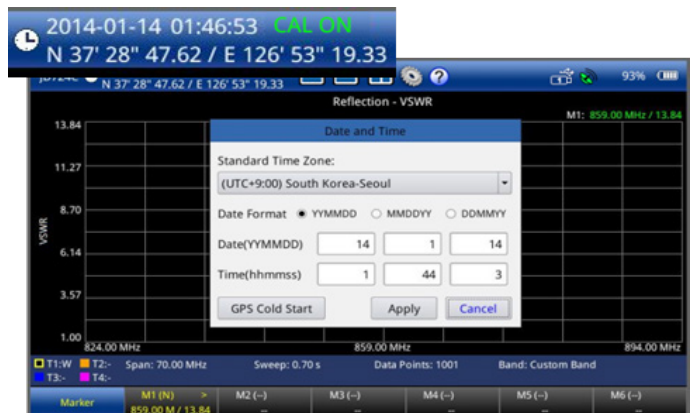


Generación de informes

La tecla Quick Save (Guardado rápido) permite a los usuarios guardar a la vez un archivo de trazas y un archivo de pantalla. Si se muestran dos mediciones en la pantalla a la vez, genera dos archivos de trazas, uno por cada pantalla.

Conectividad de GPS (opción 004)

Esta opción proporciona una marca de posición y guarda los datos o la pantalla de medición actual en un informe en formato PDF con etiqueta GPS.



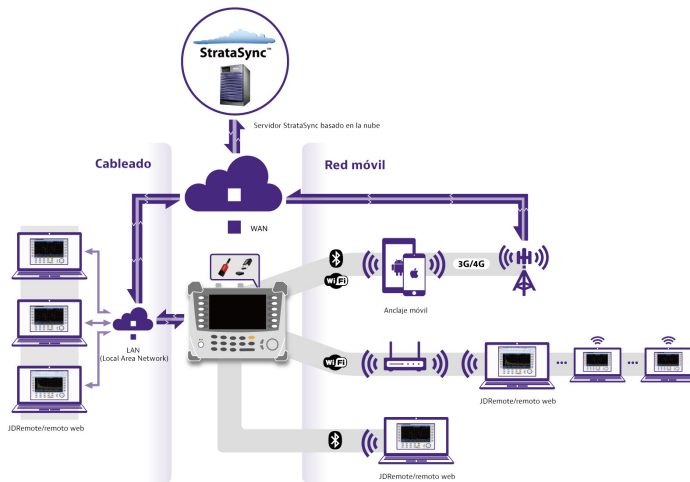
Posición GPS

Conectividad Bluetooth (opción 003)

Esta opción proporciona control remoto inalámbrico y funciones de supervisión desde un equipo con Windows® que ejecute la aplicación de software JDRemote. Esta característica también permite a los usuarios conectarse de forma inalámbrica con el sistema de gestión basado en la nube StrataSync y operar el instrumento con un smartphone o una tableta.

Conectividad Wi-Fi (opción 006)

Esta opción proporciona un adaptador de Wi-Fi USB para unas funciones de control y supervisión más rápidas y estables desde cualquier navegador web. La conectividad se puede establecer desde varios equipos o dispositivos móviles.

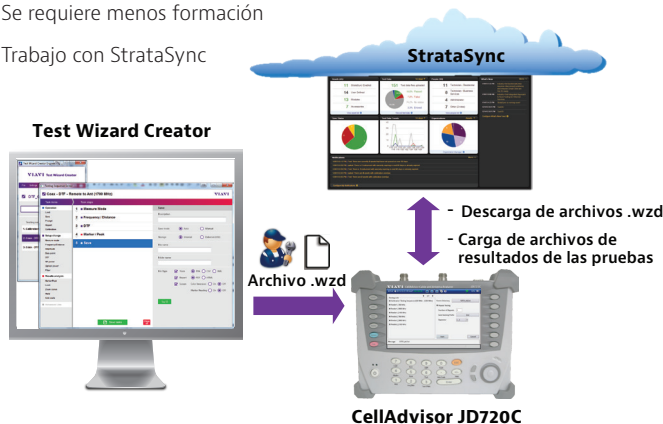


Conectividad

Asistente de pruebas (opción 007)

Esta opción permite a cualquier técnico de estaciones base realizar pruebas autoguiadas de forma sistemática y llevar a cabo mediciones repetidas. Solo hay que ejecutar un archivo de asistente de pruebas predefinido que se haya creado con la aplicación Test Wizard Creator en un equipo. Las ventajas de esta opción son las siguientes:

- Tiempo de prueba y carga de trabajo reducidos
- Menor trabajo manual
- Recopilación de resultados de pruebas coherentes
- Se requiere menos formación
- Trabajo con StrataSync



Aplicación de software JDViewer

El software de la aplicación JDViewer proporciona todas las herramientas necesarias para utilizar estos instrumentos de forma más conveniente, incluido lo siguiente:

- Intercambio rápido de datos mediante conexión USB o LAN
- Recuperación y almacenamiento de resultados de mediciones
- Exportación de resultados de mediciones
- Análisis de resultados de medición, asignación de varios marcadores y límites
- Registro y edición de tipos de cable definidos por el usuario y las bandas de frecuencia
- Fácil comparación de resultados de mediciones
- Conversión de trazas de VSWR/DTF
- Acceso a plantillas de informes disponibles
- Generación e impresión de informes

Amplíe las capacidades con herramientas esenciales para la manipulación de fibra

- Medidor de potencia óptica (serie MP)
- Inspección de fibra con indicaciones de tipo pasa/falla (microscopio P5000i para inspección de fibra)



Microscopio P5000i MP-60/MP-80 para inspección de fibra

Servicios basados en la nube StrataSync Core y StrataSync Plus

Los analizadores JD720C son compatibles con el servicio VIAYI StrataSync para proporcionar gestión de datos de prueba, configuraciones y activos basados en la nube.



Capacite sus activos:

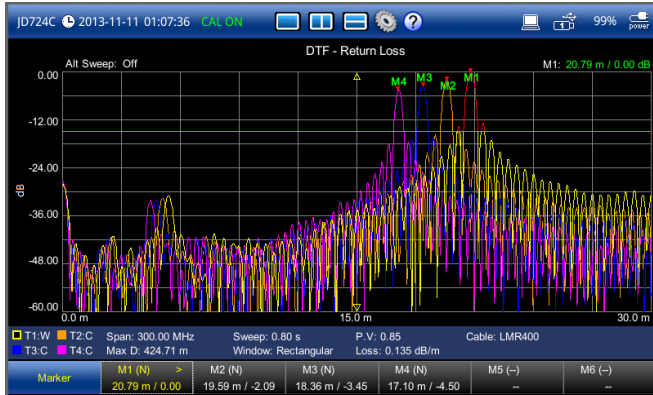
- INSTRUMENTOS: gestión y seguimiento de instrumentos de pruebas
 - Muestra activos, módulos, versiones y ubicaciones
 - Mantiene la instalación y la configuración de los instrumentos de forma precisa
 - Ofrece visibilidad sobre la utilización del instrumento
- PERSONAL: información y aprendizaje para el personal
 - Notificaciones y alertas
 - Procedimientos e instrucciones
 - Biblioteca de conocimientos sobre el producto
- RESULTADOS: recopilación y análisis de resultados
 - Recopilación y almacenamiento centralizados
 - Visibilidad segura en cualquier lugar
 - Métricas y datos de pruebas consolidados

Características principales

Superposición de trazas

Permite a los usuarios comparar y analizar hasta cuatro trazas superponiéndolas en una pantalla de medición.

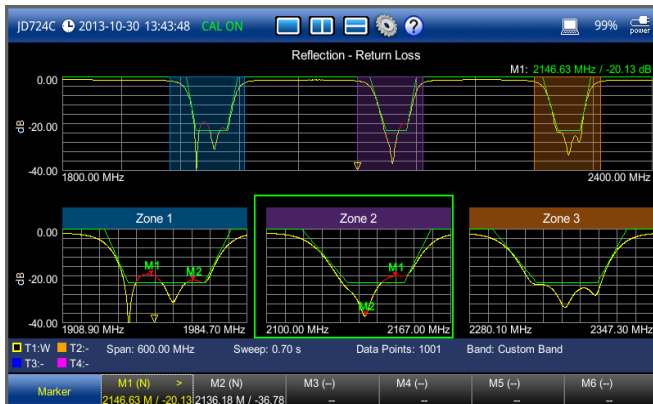
Además, se pueden configurar hasta seis marcadores en cualquier traza de forma independiente.



Superposición de trazas

Zonas de zoom

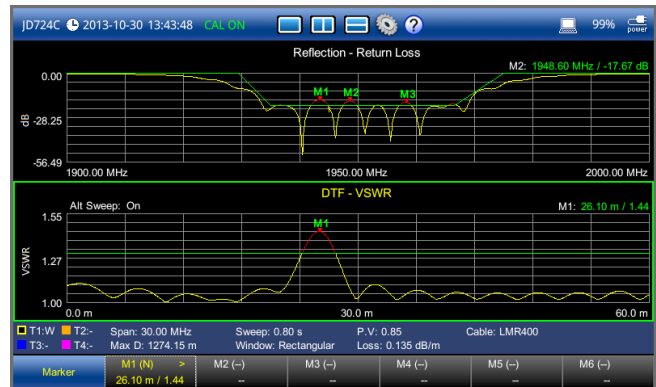
Los usuarios pueden establecer zonas de frecuencia para identificar visualmente las regiones de bandas secundarias, como las frecuencias ascendentes y descendentes, para verificar el cumplimiento en una única ventana de medición y obtener una vista independiente para un análisis más detallado de cada zona.



Zonas de zoom

Banda de DTF alternativa

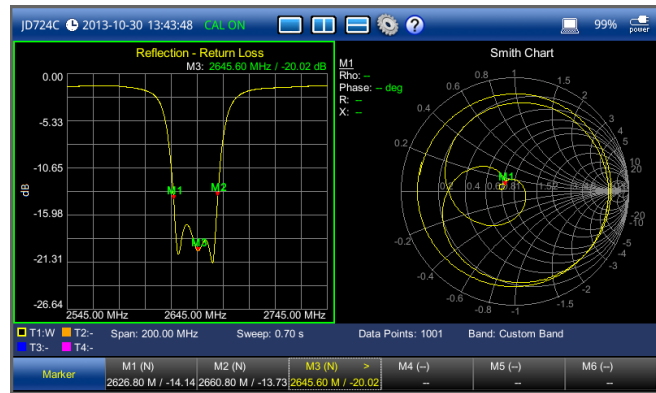
Permite a los usuarios realizar dos barridos independientes y mostrar las mediciones, tal como un reflejo y una DTF, en la misma ventana.



Banda de DTF alternativa

Pantalla dual

Ofrece la posibilidad de mostrar dos mediciones a la vez, de modo que se reduce el tiempo de prueba.



Pantalla dual

Máximo y mínimo en todas las zonas

Permite a los usuarios definir fácil y automáticamente marcadores para identificar los niveles máximo y mínimo de las trazas en cada zona.



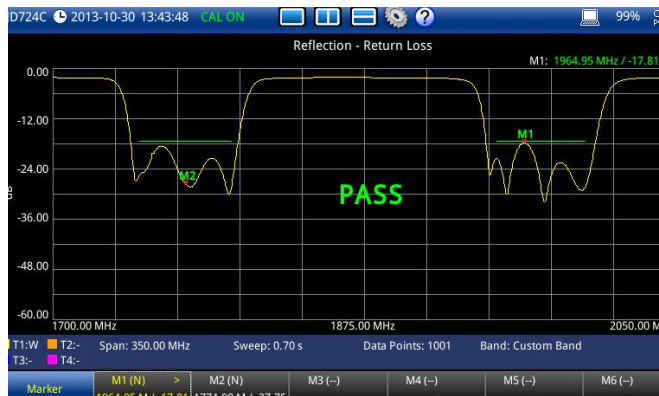
Máximo y mínimo en todas las zonas

Límites

Los límites permiten a los usuarios establecer umbrales de prueba con indicaciones de tipo pasa/falla.

Límite estándar

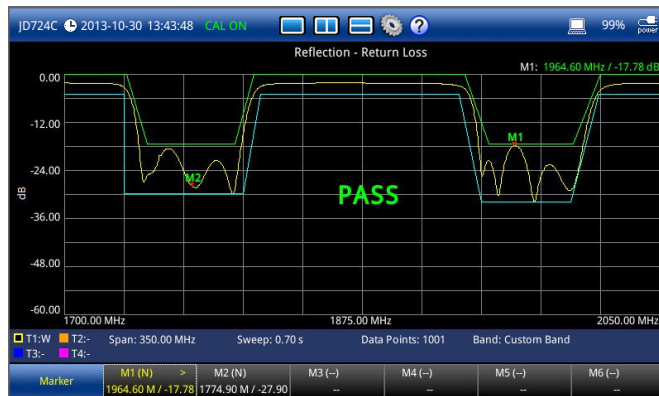
El límite estándar se extiende por todo el rango de frecuencias de medición y se puede configurar para que se indique un fallo cuando la medición supere este umbral. Asimismo, los usuarios pueden definir este límite para medir solo determinadas secciones.



Línea recta con brecha

Límite multisegmento (MSL)

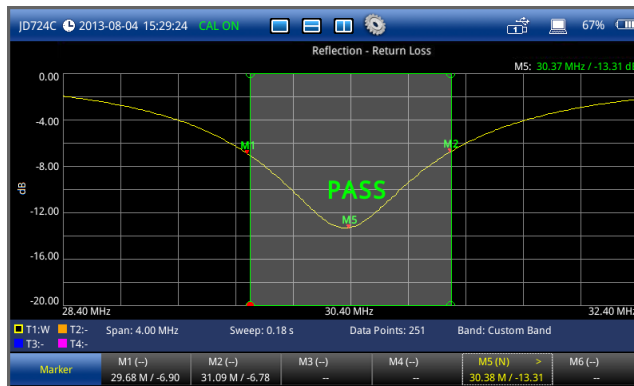
Los límites multisegmento permiten a los usuarios definir umbrales de niveles superiores e inferiores para ofrecer una mayor flexibilidad que los límites exclusivos. Las mediciones comprendidas dentro de la demarcación de los límites multisegmento se indican como "pasa", mientras que las mediciones fuera de esta demarcación se indican como "falla".



Límite multisegmento con umbrales superiores e inferiores

Límite de ventana

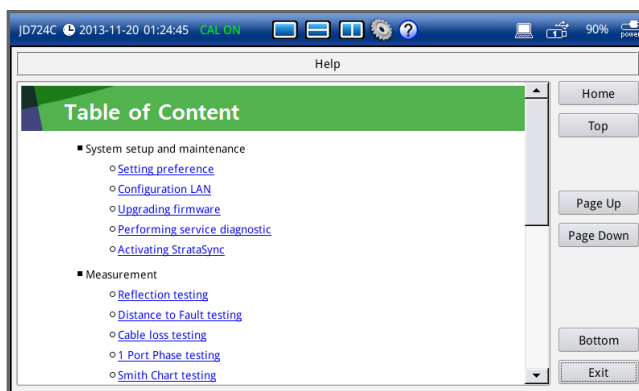
El límite de ventana permite a los usuarios definir un área de medición en la que aplicar los criterios de las pruebas. Las mediciones dentro del área definida se comparan con el umbral establecido y se indica su estado pasa/falla en función de si están comprendidas dentro de los umbrales o no. Esta función es útil para ajustar dispositivos y antenas en tiempo real.



Límite de ventana

Función de ayuda

La función de ayuda proporciona a los usuarios información basada en tareas en relación con el funcionamiento del instrumento o la prueba realizada. Los usuarios pueden entonces navegar fácilmente por los temas o realizar búsquedas para obtener información específica.



Función de ayuda

Opciones y mediciones disponibles

	JD723C	JD724C	JD725C	JD726C
Reflexión — VSWR/Pérdida de retorno (reflejo)	■	■	■	■
DTF — VSWR/Pérdida de retorno (reflejo)	■	■	■	■
Pérdida de cable de 1 puerto	■	■	■	■
Fase de 1 puerto	■	■	■	■
Diagrama de Smith	■	■	■	■
Transmisión de 2 puertos			■	Opción 002
Fase de 2 puertos			■	
Bias Tee (T de corriente de polarización)			Opción 001	
Generador de señal CW de alta potencia (fuente de radiofrecuencia)			Opción 005	
Potencia de radiofrecuencia	■	■	■	■
Potencia óptica	■	■	■	■
Inspección de la fibra	■	■	■	■
Conexión Bluetooth	Opción 003			
Conectividad GPS USB	Opción 004			
Conectividad Wi-Fi	Opción 006			
Asistente de pruebas	Opción 007			

Especificaciones¹

	JD723C	JD724C	JD725C	JD726C
Frecuencia				
Rango	100 MHz – 2,7 GHz	5 MHz – 4 GHz	5 MHz – 4 GHz	5 MHz – 6 GHz
Resolución	10 kHz			
Precisión	±5 ppm a 25 °C ²			
Envejecimiento por año	±1,5 ppm ²			
Puntos de datos				
	126, 251, 501, 1001 y 2001			
Velocidad de medición				
Reflejo	<0,7 ms/punto			
DTF	<0,8 ms/punto			
Precisión de las mediciones				
Directividad corregida	>42 dB (típica) ³ después de la calibración de OSL			
Incertidumbre del reflejo	±(0,3 + 20log(1 + 10-EP/20)) (típica) EP = directividad – pérdida de retorno medida			
Directividad corregida	Después de la calibración EZ-Cal: ≤4 GHz: >38 dB (típica) >4 GHz: >33 dB (típica)			
Incertidumbre del reflejo	±(0,3 + 20log(1 + 10-EP/20)) (típica) EP = directividad – pérdida de retorno medida			
Potencia de salida				
Alta	0 dBm (nominal)		0 dBm (nominal)	
Baja			-30 dBm (nominal)	
Nivel máximo de entrada				
Potencia media continua	+25 dBm (nominal)			
Tensión de CC	±50 V CC			
Inmunidad a las interferencias				
En canal	+15 dBm (nominal)		+17 dBm (nominal)	
En frecuencia	+5 dBm (nominal)		+10 dBm (nominal)	

	JD723C	JD724C	JD725C	JD726C
Mediciones				
Reflejo				
Rango de VSWR	De 1 a 65			
Resolución	0,01			
Rango de pérdida de retorno	De 0 dB a 60 dB			
Resolución	0,01 dB			
Distancia a fallo (DTF)				
Rango de VSWR vertical	De 1 a 65			
Resolución	0,01			
Rango vertical de pérdida de retorno	De 0 dB a 60 dB			
Resolución vertical	0,01 dB			
Rango horizontal	De 0 a (nº de puntos de datos – 1) x resolución horizontal máxima = 1500 m (4921 pies)			
Resolución horizontal	(1,5 x 10 ⁸) x (VP)/delta VP = velocidad de propagación delta = frecuencia de fin – frecuencia de inicio (Hz)			
Pérdida de cable de 1 puerto				
Rango	De 0 dB a -30 dB			
Resolución	0,01 dB			
Fase de 1 puerto				
Resolución	De -180° a +180°			
Diagrama de Smith				
Resolución	0,01°			
	JD725C		JD726C	
Transmisión de 2 puertos				
Potencia de salida				
Alta	0 dBm (típico)			
Baja	-30 dBm (típico)			
Velocidad de medición				
Vector	<1,3 ms/punto			
Rango dinámico				
Vector	De 5 MHz a 3 GHz: 80 dB a una media de 5 De 3 GHz a 6 GHz: 75 dB a una media de 5			
Mediciones				
<i>Pérdida/Ganancia por inserción</i>				
Rango	De -120 dB a +100 dB			
Resolución	0,01 dB			
<i>Fase de 2 puertos</i>				
Rango	De -180° a +180°			
Resolución	0,01°			
Bias Tee (T de corriente de polarización)				
Voltaje				
Rango de voltaje	De +12 V a +32 V			
Resolución de voltaje	1 V			
Corriente	250 mA a +32 V; 500 mA a +12 V			
Generador de señal CW de alta potencia				
Potencia de salida				
Rango	De 5 MHz a 4 GHz; de -30 dBm a +10 dBm		De 5 MHz a 4 GHz; de -30 dBm a +10 dBm De 4 MHz a 6 GHz; de -30 dBm a +5 dBm	
Paso	1 dB			
Precisión	±1,5 dB (de 20 °C a 30 °C)			

Especificaciones

	JD723C	JD724C	JD725C	JD726C
Conectividad Bluetooth®				
	Red de área personal (PAN)			
	Interfaz de protocolo de transferencia de archivos (FTP)			
Control remoto basado en web	Internet Explorer, Chrome y Safari			
Conectividad Wi-Fi				
Tipo de interfaz	Tarjeta LAN USB			
Estándar de interfaz	IEEE 802.11 b/g/n			
Control remoto basado en web	Internet Explorer, Chrome y Safari			
Conectividad GPS USB				
Ubicación GPS	Latitud y longitud en pantalla			
Indicador	Latitud y longitud con almacenamiento de trazas			
Interfaz	USB 2.0			
Medidor de potencia de radiofrecuencia (estándar)				
Rango de visualización	De -80 dBm a +120 dBm			
Rango de desplazamiento	De 0 dB a 60 dB			
Resolución	0,01 dB o 0,1 x W (x = m, u, p)			
Sensores de potencia externa de radiofrecuencia				
Sensor de potencia direccional	JD731B		JD733A	
Rango de frecuencia	300 MHz – 3,8 GHz		150 MHz – 3,5 GHz	
Rango dinámico	De 0,15 W a 150 W (media) De 0,1 W a 50 W (media)		De 4 W a 400 W (pico) De 0,1 W a 50 W (pico)	
Tipo de conector	Hembra tipo N en ambos extremos			
Tipo de medición:	Potencia media directa/de retorno, pico de potencia directa y VSWR			
Precisión	±(4 % de la lectura + 0,05 W) ^{4,5}			
Sensor de potencia de finalización	JD732B	JD734B	JD736B	
Rango de frecuencia	20 MHz-3,8 GHz			
Rango dinámico	De -30 dBm a +20 dBm			
Tipo de conector	Macho tipo N			
Tipo de medición:	Media	Pico	Media y pico	
Precisión	±7 % ⁴			
Medidor de potencia óptica (estándar)				
Rango de visualización	De -100 dBm a +100 dBm			
Rango de desplazamiento	De 0 dB a 60 dB			
Resolución	0,01 dB o 0,1 mW			
Medidores externos de potencia óptica				
	MP-60		MP-80	
Rango de longitud de onda	De 780 nm a 1650 nm			
Nivel máximo de entrada permitido	+10 dBm		+23 dBm	
Entrada de conector	Universal 2,5 mm/1,25 mm			
Precisión	±5 %			

- * Especificaciones para los analizadores de la serie JD720C aplicables en las siguientes condiciones:
 - La medición de cable y antena es válida tras la calibración al estándar OSL
 - El instrumento funciona dentro de un período de calibración válido
 - Los datos sin tolerancia se consideran valores típicos
 Valor típico: rendimiento esperado del instrumento funcionando por debajo de 20 °C a 30 °C sostenido durante 15 minutos. Valor nominal: un parámetro o término descriptivo general.
- Para las series JD723C/JD724C, estos valores de precisión y envejecimiento por año se aplican a los números de serie IDE33869 y posteriores.
- Con kits de calibración recomendados. Disponible solo para los números de serie KR31659001 y posteriores.
- Estado de CW a 25 °C ±10 °C.
- Potencia directa.

Información general

	JD723C	JD724C	JD725C	JD726C
Entrada de radiofrecuencia				
Conector	N/D		Hembra tipo N	
Impedancia	N/D		50 Ω (nominal)	
Nivel de daños	N/D		>+25 dBm, >±50 V CC	
Salida de reflejo/radiofrecuencia				
Conector	Hembra tipo N			
Impedancia	50 Ω (nominal)			
Nivel de daños	>+40 dBm, >±50 V CC (nominal)			
Conectividad				
Controlador USB ¹	Tipo A, 2 puertos			
Cliente USB ²	Mini B, 1 puerto			
LAN (Local Area Network)	RJ45, 10/100Base-T			
Serie	Macho D-SUB de 9 pins ³			
Pantalla				
Tipo	Pantalla táctil resistiva			
Tamaño	LCD transreflectiva de 7 pulgadas con retroiluminación LED			
Resolución	800 x 480			
Altavoz				
	Altavoz integrado			
Alimentación				
Entrada externa de CD	De 12 V CC a 15 V CC			
Consumo de energía	12 W 34,5 W máximo (al cargar la batería)		15 W 37,5 W máximo (al cargar la batería)	
Adaptador externo de alimentación de CA				
Entrada	De 100 V a 250 V (de 50 Hz a 60 Hz, 1,2 A)			
Salida	15 V de CC, 4 A			
Batería				
Tipo	10,8 V, 7800 mA/h (iones de litio)			
Tiempo de funcionamiento	>7,5 horas (típico)		>5,5 horas (típico) con Bias Tee desconectada, >3 horas con Bias Tee (T de corriente de polarización) conectada (máximo)	
Tiempo de carga	3 horas (80 %), 5 horas (100 %)			
Temperatura de carga	De 0 °C a 45 °C (de 32 °F a 104 °F) ≤85 % de HR			
Temperatura de descarga	De -20 °C a 55 °C (de 4 °F a 131 °F) ≤85 % de HR			
Temperatura de almacenamiento ⁴	De 0 °C a 25 °C (de 32 °F a 77 °F) ≤95 % de HR (sin condensación)			
Almacenamiento de datos				
Interno ⁵	Mínimo 130 MB		Mínimo 500 MB	
Externo ⁶	Limitado por el tamaño de la unidad flash USB			
Condiciones medioambientales				
Temperatura de funcionamiento				
Alimentación de CA	De 0 °C a 40 °C (de 32 °F a 104 °F) sin pérdida			
Batería	De 0 °C a 40 °C (de 32 °F a 104 °F) en carga De -10 °C a 55 °C (de 14 °F a 131 °F) en descarga			
Humedad máxima	95 % de HR (sin condensación)			
Temperatura de almacenamiento ⁷	De -40 °C a +70 °C (de -40 °F a 158 °F)			
Golpes y vibración	MIL-PRF-28800F Clase 2			

- Conexión con unidad flash, sensor de potencia, sistema P5000i, adaptador Bluetooth, tarjeta LAN Wi-Fi o receptor GPS.
- Se conecta a PC/portátil para la transferencia de datos.
- Para JD72450551/JD72450552.
- De 20 % a 85 % de HR, almacenar el paquete de la batería en un entorno de poca humedad; una exposición prolongada a temperaturas por encima de 45 °C podría degradar de forma significativa el rendimiento y la vida útil de la batería.
- Hasta 3800 trazas (JD723C/JD724C) y 21 000 trazas (JD725C/JD726C).
- Compatible con dispositivos de memoria USB 2.0.
- Con el paquete de la batería quitado.

Información general

	JD723C	JD724C	JD725C	JD726C
CEM (cumple la normativa europea sobre CEM)				
	EN 61326-1:2013 EN 61326-2-1:2013		EN 61326-1:2013 EN 61326-2-3:2013	
ESD				
	IEC/EN 61000-4-2			
Seguridad (cumple la normativa europea LVD TUV NRTL)				
	EN 61010-1:2010 UL 61010-1:2012 CAN/CSA C22.2 N.º 61010-1:2012		EN 61010-1:2010 UL 61010-1:2012	
RoHS				
	EN 50581:2012			
Peso y tamaño (con batería)				
Tamaño (anchura x altura x profundidad)	260 x 190 x 60 mm (10,2 x 7,5 x 2,4 pulgadas)			
Peso	2,35 kg (5,18 libras)		2,50 kg (5,51 libras)	
Garantía				
Procesador central	3 años			
Batería y accesorios	1 año			
Ciclo de calibración				
	2 años			

Información para realizar pedidos

Serie JD720C

Modelo básico ¹	Código de producto
De 100 MHz a 2,7 GHz De 5 MHz a 4 GHz De 5 MHz a 4 GHz; 2 puertos (de serie) ² De 5 MHz a 6 GHz; 2 puertos (opcional)	JD723C JD724C JD725C JD726C
Accesorios incluidos	
Adaptador de potencia CA/CC	
Cable LAN cruzado	
Cable USB A a Mini B	
Memoria USB	
Adaptador de 12 V de CC/Mechero para el coche	
Batería recargable de iones de litio	
Lápiz	
Funda para transportación flexible	
Manual del usuario de la serie JD720C y aplicación de software	
Opciones	
Bias Tee (T de corriente de polarización) ²	JD720C001
Transmisión de 2 puertos ³	JD720C002
Conexión Bluetooth ⁴	JD720C003
Conectividad GPS por USB ⁵	JD720C004
Generador de señal CW de alta potencia	JD720C005

Conectividad Wi-Fi ⁶	JD720C006
Asistente de pruebas	JD720C007
NOTA: Las opciones de actualización para JD720C utilizan la designación JD720CU antes del número de opción de tres dígitos correspondiente.	

Accesorios opcionales

Kits de calibración	Código de producto
Kit de calibración Y tipo N(m), CC a 6 GHz, 50 Ω	JD78050509
Kit de calibración Y DIN(m), CC a 6 GHz, 50 Ω	JD78050510
Carga de 50 Ω, CC a 4 GHz y 0,5 W	GC72550511 ⁷
Kit de calibración de puerto dual tipo N(m) de 6 GHz ⁸	JD78050507
Kit de calibración de puerto dual DIN(m) de 6 GHz ⁹	JD78050508
Kit de calibración electrónica (EZ-Cal)	JD70050509
Cables de radiofrecuencia	
Cable de radiofrecuencia de CC a 8 GHz, tipo N(m) a tipo N(m), 1,0 m	G700050530
Cable de radiofrecuencia de CC a 8 GHz, tipo N(m) a tipo N(h), 1,5 m	G700050531
Cable de radiofrecuencia de CC a 8 GHz, tipo N(m) a tipo N(h), 3,0 m	G700050532
Cable de radiofrecuencia de CC a 6 GHz, tipo N(m) a DIN(h), 1,5 m	G710050536
Cable de radiofrecuencia de fase estable con CC a 6 GHz Tipo N(m) a tipo N(h), 1,5 m	G700050540
Cable de radiofrecuencia de fase estable con CC a 6 GHz Tipo N(m) a DIN(h), 1,5 m	G700050541
Sensores de potencia de radiofrecuencia	
Sensor de potencia direccional (pico y media), de 300 MHz a 3,8 GHz, media de 0,15 W a 150 W, y pico de 4 W a 400 W	JD731B
Sensor de potencia direccional (pico y media), de 150 MHz a 3,5 GHz, y media/pico de 0,1 W a 50 W	JD733A
Sensor de potencia de finalización (media), de 20 MHz a 3,8 GHz y de -30 dBm a +20 dBm	JD732B
Sensor de potencia de finalización (pico), de 20 MHz a 3,8 GHz y de -30 dBm a +20 dBm	JD734B
Sensor de potencia de finalización (pico y media), de 20 MHz a 3,8 GHz y de -30 dBm a +20 dBm	JD736B
Adaptadores de RD opcionales	
Adaptador tipo N(m) a DIN(h), CC a 7,5 GHz, 50 Ω	G700050571
Adaptador DIN(m) a DIN(m), CC a 7,5 GHz, 50 Ω	G700050572
Adaptador tipo N(m) a SMA(h), CC a 18 GHz, 50 Ω	G700050573
Adaptador tipo N(m) a BNC(h), CC a 4 GHz, 50 Ω	G700050574
Adaptador tipo N(h) a tipo N(h), CC a 18 GHz, 50 Ω	G700050575
Adaptador tipo N(m) a DIN(m), CC a 7,5 GHz, 50 Ω	G700050576
Adaptador tipo N(h) a DIN(h), CC a 7,5 GHz, 50 Ω	G700050577
Adaptador tipo N(h) a DIN(m), CC a 7,5 GHz, 50 Ω	G700050578
Adaptador DIN(h) a DIN(h), CC a 7,5 GHz, 50 Ω	G700050579
Adaptador tipo N(h) a tipo N(h), CC a 11 GHz, 50 Ω	G700050580
Adaptador tipo N(m) a QMA(h), CC a 6 GHz, 50 Ω	G700050581
Adaptador N(m) a QMA(m), CC a 6 GHz, 50 Ω	G700050582
Adaptador tipo N(h) a 4,1/9,5 MINI DIN(h), CC a 6 GHz, 50 Ω	G700050583
Adaptador tipo N(m) a 4,1/9,5 MINI DIN(m), CC a 6 GHz, 50 Ω	G700050584
Adaptador tipo N(m) a 4,3-10(h), CC a 6,0 GHz, 50 Ω	G700050585
Adaptador tipo N(m) a 4,3-10(m), CC a 6,0 GHz, 50 Ω	G700050586

Accesorios opcionales

Kits de medidores de potencia óptica y de microscopio de fibra		Código de producto	Garantía y calibración	
Medidor de potencia óptica USB con software, interfaces de 2,5 mm y 1,25 mm, alargador USB de 30 pulgadas y bolsa para transportación		MP-60A	JD723C/724C: ampliación de garantía de 1 año	JD723C/24C-EW
Medidor de potencia óptica USB de alta potencia, con software, interfaces de 2,5 mm y 1,25 mm, alargador USB de 30 pulgadas y bolsa para transportación		MP-80A	Una calibración en un período de calibración de 2 años para las series JD723C o JD724C	JD723/24-CP2
KIT: Sonda digital FBP-P5000i, FiberChekPRO software, funda y cuatro puntas		FBP-SD101	Calibración certificada para las series JD723/724	JD723/4-CAL
KIT: sonda digital FBP-P5000i, software FiberChekPRO, funda y siete puntas		FBP-MTS-101	JD725C/726C: ampliación de garantía de 1 año	JD725/6-EW
KIT: sonda digital FBP-P5000i, medidor de potencia USB MP-60A, software FiberChekPRO, funda, puntas y adaptadores		FIT-SD103	Una calibración en un período de calibración de 1 año para la serie JD725	JD725-CP
KIT: sonda digital FBP-P5000i, medidor de potencia USB MP-60A, software FiberChekPRO, funda, puntas, adaptadores y materiales de limpieza		FIT-SD103-C	Calibración certificada para las series JD725/726	JD725/726-CAL
KIT: sonda digital FBP-P5000i, medidor de potencia USB MP-80A, software FiberChekPRO, funda, puntas y adaptadores		FIT-SD113	Certificado de calibración con datos de pruebas para instrumento nuevo	JD720C100
Otros				
Atenuador de 40 dB, 100 W, CC a 4 GHz (unidireccional)		G710050581	1. Requiere un kit de calibración.	
Adaptador de potencia de CA/CC solo para las series JD723C y JD724C		GC72450522	2. Solo para JD725C/JD726C. Requiere transmisión de 2 puertos (opción 002) para JD726C.	
Adaptador de CA/CC JD720C solo para las series JD725C y JD726C		JD72050522	3. Requiere kit de calibración de 2 puertos. La opción 002 se suministra de serie en JD725C.	
Cable LAN cruzado (1,83 m [6 pies])		G700550335	4. Incluye adaptador Bluetooth USB y antena de dos polos (JD70050006).	
Cable USB A a Mini B (1,0 m)		JD70050536	5. Incluye un receptor GPS USB (JD70050005).	
Memoria USB >1 GB		GC72450518	6. Incluye un adaptador Wi-Fi (JD70050008).	
Adaptador de 12 V de CC/Mechero para el coche		GC72450523	7. No disponible en el mercado de la UE a fecha del 1 de julio de 2017.	
Batería recargable de iones de litio		G710550325	8. Incluye un kit de calibración JD78050509 Y, dos cables de radiofrecuencia G700050530 y dos adaptadores de radiofrecuencia G700050575 de tipo N(h) a tipo N(h).	
Lápiz		G710550316	9. Incluye un kit de calibración JD78050510 DIN Y, dos cables de radiofrecuencia G710050536 y dos adaptadores de radiofrecuencia G700050572 de tipo DIN(m) a tipo DIN(m).	
Funda para transportación flexible para JD720C		JD72050541		
Funda para transportación dura con ruedas para JD720		JD70050542		
Funda para transportación en mochila para CellAdvisor		JD70050343		
Cargador externo de batería		G710550324		
Adaptador Bluetooth USB y antena de dos polos de 5 dBi		JD70050006		
Adaptador Wi-Fi USB		JD70050008		
Receptor GPS USB		JD72050005		
Manual del usuario de la serie JD720C (versión impresa)		JD720C362		